

## PARTICIPATION AUX FRAIS

20 € par personne

10€ pour étudiants, chômeurs

Cette participation comprend la journée de séminaire, le café d'accueil, ainsi que les rafraichissements.

Déjeuner de midi : Porter son panier repas pour déjeuner sur place. Nous partagerons fraternellement, dans les locaux de l'Espace A.M.O.R.C.

Afin d'assurer une bonne préparation, nous vous prions de vous inscrire suffisamment tôt, ou de signaler votre participation par mail.

**Inscription par courrier :**

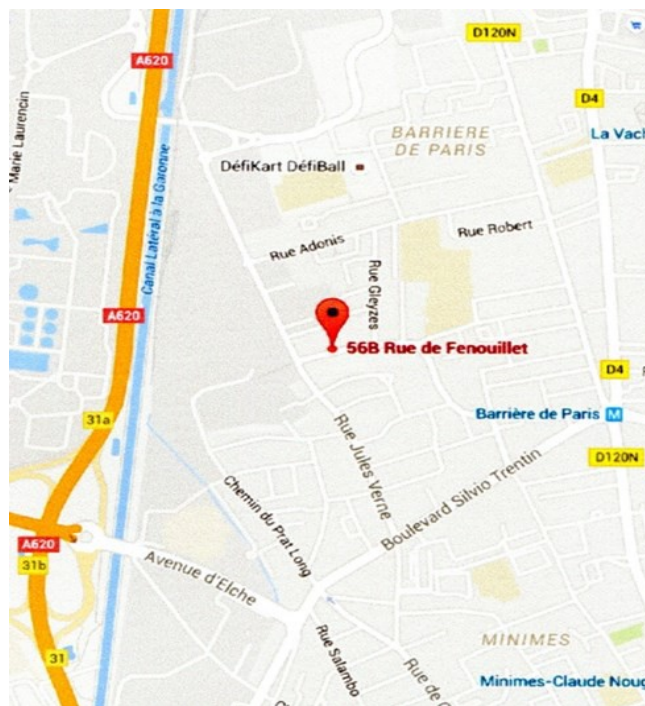
**ESPACE A.M.O.R.C.**

56 bis rue de FENOUILLET

31200 TOULOUSE

**Inscription par internet :**

[amorc31hsl@sfr.fr](mailto:amorc31hsl@sfr.fr)



**ESPACE A.M.O.R.C.**

56 bis rue de FENOUILLET

31200 TOULOUSE

**05 62 16 28 78**

**Courriel : [amorc31hsl@sfr.fr](mailto:amorc31hsl@sfr.fr)**

*rose-croix-midi-pyrenees.fr*

[www.rose-croix.org](http://www.rose-croix.org)



U.R.C.I.  
UNIVERSITE ROSE-CROIX

## SÉMINAIRE

**Du cœur à la tête,  
santé et évolution spirituelle**

**Sr. Jocelyne LOUYOT,  
Conférencière de l'URCI**



**DIMANCHE 26 novembre 2023**

**De 9h00 à 17h00**

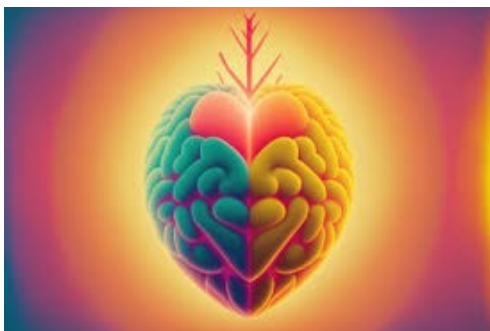
**Espace A.M.O.R.C.  
56 bis Rue de Fenouillet  
31200 Toulouse**

**05 62 16 28 78  
[amorc31hsl@sfr.fr](mailto:amorc31hsl@sfr.fr)**

## Du cœur à la tête, santé et évolution spirituelle

Parler de la tête , c'est parler du cerveau et du mental. Les scientifiques continuent leurs recherches sur le cerveau, lui conférant le rôle essentiel dans la plupart des fonctions physiologiques, intellectuelles et émotionnelles. Le cerveau serait ainsi le chef d'orchestre de notre corps. Or depuis quelques années, les neuroscientifiques ont découvert que le cœur possède son propre système nerveux qu'il entretient des relations constantes avec le cerveau, lui envoyant même plus de messages que le cerveau ne lui envoie.

Son champ électromagnétique est très puissant. Voilà qui remet en cause nos conceptions sur le cœur : du simple organe musculaire dont la fonction physiologique est de pomper le sang pour nourrir nos cellules , il est en réalité un organe physique doté d'une force rythmique et aussi le socle de gestion de l'amour, de nos pensées et de nos sentiments.



## PLAN GÉNÉRAL DU SEMINAIRE

### 1 - Que sait-on du cerveau aujourd'hui ?

- Évolution du cerveau et importance de la fonction du cerveau « émotionnel ».
- Rôle du système nerveux autonome et du nerf dit « vague » pour le maintien du bien-être.

### 2 - La représentation symbolique du cœur dans les médecines du passé.

**3 - Que sait-on du cœur aujourd'hui ?** Découverte depuis quelques années de son « cerveau », de ses 8 fonctions et comment il communique avec le cerveau.

### 4 - L'intelligence du cœur et la cohérence interne.

- Comment harmoniser la tête à partir du cœur et retrouver une bonne santé et une paix intérieure.

### 5 – Pourquoi les Rosicruciens parlent du « dieu de notre cœur » et de la voie cardiaque ?

**8h30** : Accueil des participants

**9h00** : Début du séminaire

**10h30 - 11h50** : Pause

**12h30** : Repas fraternel

**14h00** : Reprise du séminaire

**15h30 - 15h45** : Pause

**17h00** : Fin du séminaire

## BULLETIN D'INSCRIPTION

Nom :

Prénom :

Courriel :

Téléphone (facultatif) :

Nombre de personnes :

..... x10€ =

.....x 20€ =

Ci - joint un règlement de .....€

Chèque libellé à l'ordre de  
**Loge HARVEY SPENCER LEWIS,**  
BULLETIN à RETOURNER  
Accompagné de votre règlement .

**ESPACE A.M.O.R.C.**

56 bis rue de FENOUILLET

31200 TOULOUSE

05 62 16 28 78

**Courriel : [amorc31hsl@sfr.fr](mailto:amorc31hsl@sfr.fr)**